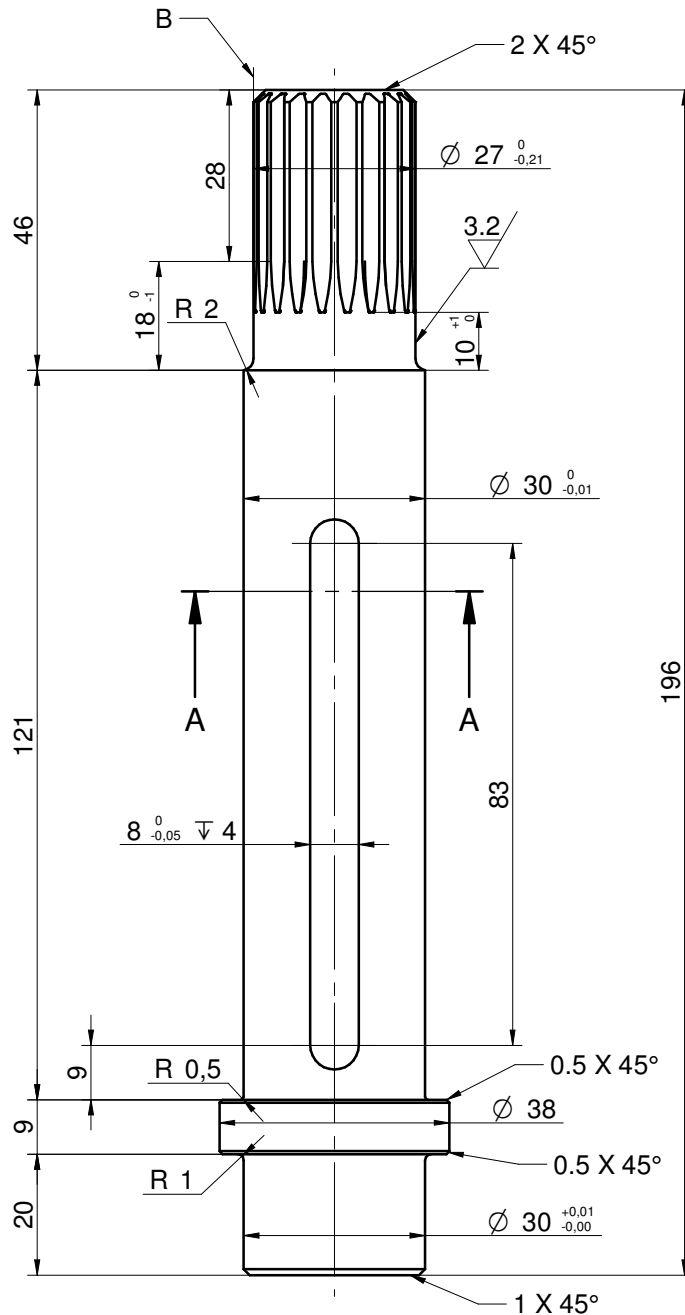
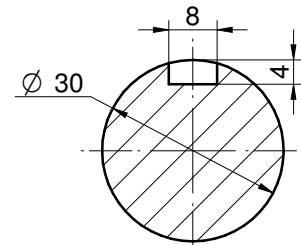


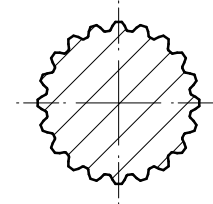
EOPU 12



TOLERANCIAS GENERALES	
Dimensión [mm.]	Tolerancia [mm.]
0 - 10	± 0,1
10 - 30	± 0,2
30 - 120	± 0,3
120 - 400	± 0,5
400 - 1000	± 1
1000 ≤ X	± 2



CORTE A-A



DETALLE B

ESPECIFICACIONES DE ESTRIADO :

- Ref Perfil: DIN 5480
- Diametro a la altura del diente: 27 mm
- Diametro de Base: 24 mm
- Numero de dientes Z: 20
- Modulo: 1.25
- Ángulo de presión: 30°

NOTAS:

- Todas las dimensiones en milímetros, excepto las especificadas en pulgadas (").
- Las dimensiones sin tolerancia especificada en cota deberan cumplir con las consignadas en el cuadro "Tolerancias generales".
- Se provee archivo digital (EOPU 12) con esquema en escala 1:1 de la pieza.
- Se provee galga fisica en acrilico con perfil del diente

REF.	DESCRIPCIÓN	MATERIAL	CANT.	ESPECIFICACIONES	OBSERVACIONES
12	Eje transmisión lado motor	Acero	1	AISI 4140, Tratado para dureza sup.	Dureza 42 HRC
ENERGÉTICA 2030					
Universidad EAFIT					
UNIDAD DE PROPULSION EJE TRANSMISIÓN LADO MOTOR					Fecha: Jul-2021
Dibujó: Juan David Mira		Revisó: Esteban Betancur		Escala: 1:1	Pl. No.: EOPU 12
Diseñó: Equipo electropropulsión		Aprobó: Ricardo Mejía		Energética 2030	

